

高級賃貸Designer's Mansion

山手線・日比谷線「恵比寿」駅 徒歩8分・日比谷線「広尾」駅 徒歩13分

BLANVOAGE HIROO / ブランヴォアージュ広尾

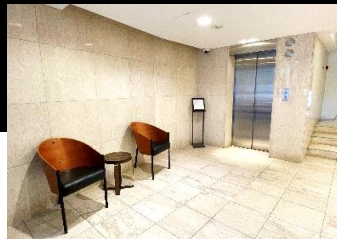
住所: 東京都渋谷区広尾2-2-16
 構造: 鉄筋コンクリート造地上6階 地下1階建
 完成年月: 2004年06月
 交通: JR山手線・日比谷線 恵比寿駅 徒歩8分
 普通借家契約(2年間)
敷金: 2ヶ月 / 礼金: 1ヶ月

更新料: 新賃料の1ヶ月
 鍵交換代(ダブルロック): 30,000円(税別)

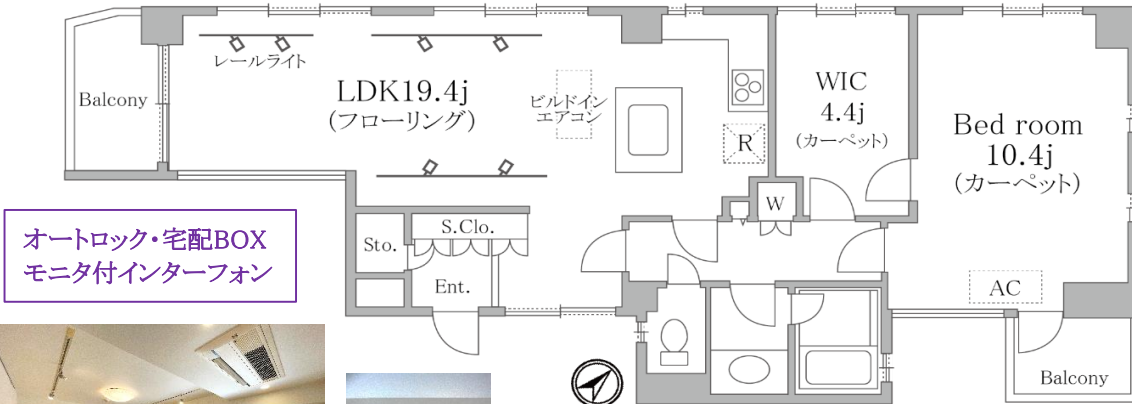
※火災保険 加入必須 2年間 27,000円
 (エポス少額短期保険)
 ※ライフサポートクラブ 加入必須 20,000円(税別)
 (24時間サポート電話対応サービス)

※保証会社 加入必須(エポスROOM iD)
【通常】
 初回保証料: 月額賃料共益費等の50%
 月額保証料: 月額賃料共益費等の1%

【外国籍の方の場合】
 初回保証料: 月額賃料共益費等の60%
 月額保証料: 月額賃料共益費等の2%



LDK19.4帖
 (フローリング)
 +
洋室10.4帖
 (カーペット)



オートロック・宅配BOX
 モニタ付インターフォン



フローリングNEW!
リビング床暖房完備
2面採光



- エアコン(2基)
- シーリングライト(3基) ※残置物
- アイランドキッチン
- 3ロガスコンロ
- フローリング・一部カーペット
- WIC
- パス・トイレ別
- シャワートイレ
- 独立洗面台
- 床暖房
- 浴室暖房乾燥機
- 追焚付
- 防犯カメラ
- エレベーター
- 敷地内ゴミ置場あり
- シャッター付屋内駐車場
- 自転車・バイク置場なし
- ※駐輪厳禁

※図面と異なる場合は現況優先。 ※現在、駐車場の空きはございません。

号室	面積	間取	賃料	共益費	備考
203	80.86㎡	1LDK	410,000円	20,000円	即入居可

※2年未満の中途解約の場合、違約金として賃料+共益費1ヶ月の支払い特約あり。
 ※退去時、室内クリーニング代として1㎡あたり1,250円(税別)、天井型エアコンクリーニング代として1台につき24,800円(税別)、壁掛エアコンクリーニング代として1台につき12,500円(税別)、お掃除機能付は+8,000円(税別)が借主負担となります。その他、故意過失は別途精算となります。

株式会社クリーク

神奈川県知事(第)30303号

TEL045-642-4013 / FAX045-506-3076 取引態様: 媒介
 〒230-0051 神奈川県横浜市鶴見区鶴見中央1-9-8
 スマート物確(050-3138-4012)にて、24時間対応可能

◎仲介業者様へ 自社HPと募集サイトへの掲載は可能です。(ATBB元付用・レインズ除く)

★物件写真は、ATBBより検索して下さい。
 ★申込時に顔写真身分証明書、審査時に収入証明書が必要です。
 ★内見は、管理会社立会い必須となります。弊社定休日(水・日・祝)を除く、10時~16時の間で、希望日時を名刺FAX下さい。定休日翌日の内見については、12時以降でご相談下さい。
 ※審査によっては連帯保証人をお願いする場合があります。
 ※ペット飼育不可・DIY不可・事務所不可・SOHO不可・店舗契約不可
 ※楽器演奏不可・喫煙不可・自転車バイク駐輪不可



■内見立会必須: AM10時~PM4時

■ブレーカー: トイレ内	
仲介手数料	客付100%
	借主100%