



積水ハウスの賃貸住宅 シャーメゾン

Sha Maison

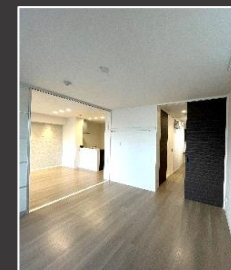
築浅

2022年9月完成・高級賃貸マンション

Premiere Hills

プレミアヒルズ

JR京浜東北・根岸線「鶴見駅」徒歩10分・京浜急行「京急鶴見駅」徒歩15分



住所: 神奈川県横浜市鶴見区寺谷2-3-17
構造: 重量鉄骨造3階建(12戸)
完成年月: 2022年9月
普通借家契約(2年間)

敷金: 1ヶ月 礼金: 1ヶ月

※保証会社利用なし法人契約の場合は敷金+1ヶ月更新料: 新賃料の1ヶ月
鍵交換代: 25,000円(税別)
火災保険加入必須(エポス少額短期保険) 2年間 20,000円
ライフサポートクラブ加入必須 (24時間サポート電話対応サービス) 20,000円(税別)

保証会社加入必須(エポスROOM iD)
初回保証料: 月額賃料共益費等の50%
月額保証料: 月額賃料共益費等の1%

《設備》

- ・エアコン1台
- ・3口ガスコンロ
- ・独立洗面台
- ・室内洗濯機置場
- ・バス/トイレ別
- ・追い焚き付
- ・浴室乾燥機
- ・浴室暖房
- ・温水洗浄便座
- ・室内物干し
- ・ウォークインクローゼット
- ・クローゼット
- ・シューズボックス
- ・オートロック
- ・モニター付インターホン
- ・無料Wi-Fi(ギガプライズ)
- ・宅配ボックス
- ・敷地内ゴミ置き場

太陽光発電(ZEH)搭載物件

★冬は暖かく、夏は涼しく、快適に過ごせる高い断熱性能&太陽光発電による光熱費の減少
★部屋に設置された非常用コンセントで停電時も晴れた日中には電気が使用可能

- ★上部本棚とカウンターを完備した**在宅ワークスペース**
- ★大収納4.2帖の**ウォークインクローゼット**



205号室 (2LDK: 61.73㎡)

賃料: 190,000円 共益費: 20,000円

自治会費: 月額200円

駐輪場(1住居1台限定)使用料: 月額300円(税別)

駐輪ステッカー代: 1枚100円(税別)

現況: 補修中

調湿・空気環境に
配慮した**エコカラット**



- ★2面彩光
- ★角部屋
- ★収納豊富
- ★シャッター雨戸

キッチンには**スピーカー付ダウンライト**



※2年未満の中途解約の場合は賃料+共益費含む1ヶ月分の違約金支払いの特約あり。※図面と異なる場合は現況優先

※退去時、室内クリーニング代1㎡あたり1,250円(税別)、エアコンクリーニング代1台につき12,500円(税別)、お掃除機能付きは+8,000円(税別)を別途お支払いいただきます。その他、故意過失は、別途解約時清算となります。

株式会社クリーク

神奈川県知事(2)第30303号

TEL045-642-4013・FAX045-506-3076 取引態様: 媒介
〒230-0051 神奈川県横浜市鶴見区鶴見中央1-9-8
スマート物確(050-3138-4012)にて、24時間対応可能

◎仲介業者様へ 自社HPと募集サイトへの掲載は可能です。(ATBB元付用・レインズ除く)

- ★物件写真は、ATBBより検索して下さい。
- ★申込時に顔写真付身分証明書、審査時に収入証明書が必要です。
- ★内見はスマート内覧、申込はスマート申込をご利用願います。
- ※審査によっては連帯保証人をお願いする場合があります。
- ※ペット不可・楽器不可、DIY不可、事務所不可、SOHO不可、喫煙不可、車・バイク駐停車不可



ATBB利用の方



ATBB未加盟の方

■**プレーカー: WIC奥カウンターデスク上**

■**鍵現地対応予定**

仲介手数料	客付100%
	借主100%