

新築

～高級賃貸マンション～



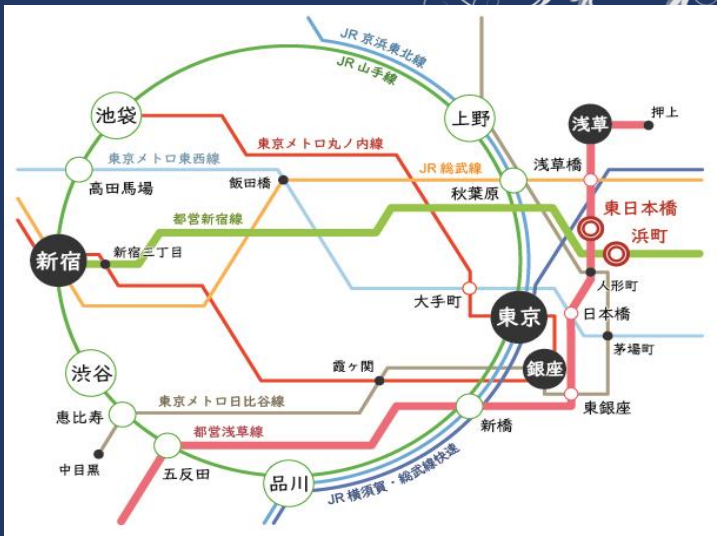
オレア日本橋浜町

- OLEA NIHONBASHI HAMACHO -

2024年9月12日竣工予定



2線3駅利用可能／アクセス良好！
都営浅草線「東日本橋駅」徒歩7分
都営新宿線「浜町」徒歩5分
都営新宿線「馬喰横山駅」徒歩9分



隅田川沿いの
ウォーターフロント物件！

1001号室リビングから
見える東京スカイツリー

敷金1ヶ月・礼金0ヶ月

※保証会社を利用しない法人は、敷金+1ヶ月
※外国籍の方の個人契約の場合、敷金+1ヶ月



- 住所: 東京都中央区日本橋浜町1丁目11-10
- 交通: 都営浅草線「東日本橋駅」徒歩7分
- 構造: 鉄筋コンクリート造10階建
- 入居時期: 2024年9月20日頃
- 賃貸条件: 普通借家契約(2年間)
- 更新料: 新賃料の1ヶ月
- スマートロック登録料: 10,000円(税別) ※居室のみ

SOHO相談可(登記不可)

全住戸ブラインド&カーテンレール付

全住戸スマートロック採用

- ※オートロックおよびテレワークスペースは物理キー(ディンプルキー)
- 火災保険(エポス少額短期保険)加入必須 2年間 20,000円
- ライフサポートクラブ(24時間サポート電話対応サービス)加入必須 2年間 20,000円(税別)
- 保証会社 加入必須(エポスROOM ID)

【通常】初回保証料: 月額賃料・共益費等の50% / 月額保証料: 月額賃料・共益費等の1%
【外国籍】初回保証料: 月額賃料・共益費等の60% / 月額保証料: 月額賃料・共益費等の2%

- 屋内駐輪場 月額使用料
下段: 500円(税別) / 上段: 300円(税別)
- 契約時駐輪ステッカー代100円(税別)
- ※上段・下段の希望と自転車種類を添えて申込。
- ※区画は先着順となり、原則1世帯につき1台までで2台目はご相談ください。



写真: 1002号室からの眺望

- ビルドインエアコン(2基)
- システムキッチン
- 4口ガスコンロ
- 温水洗浄便座
- 追い焚き
- 浴室暖房乾燥機
- 独立洗面台
- 複層ガラス
- 照明器具
- ブラインド
- 地デジ・BS・CSアンテナ有(契約は個人)
- モニター付インターホン
- 室内洗濯機置場
- スマートロック
- オートロック
- 防犯カメラ
- エレベーター
- 宅配ボックス
- 敷地内専用ゴミ置場
- 駐輪場(月額制)
- 無料インターネット導入予定(つなぐネットコミュニケーションズ)
- ※Wi-Fiルーター持込
- ※導入前はソフトバンクair貸出予定
- ※携帯電話の電波環境は、内見時に必ずご確認ください。

株式会社クリーク
公式YouTubeに
室内動画掲載中！



株式会社クリーク

神奈川県知事(2)第30303号

TEL: 045-642-4013 / FAX: 045-506-3076 取引態様: 媒介
〒230-0051 神奈川県横浜市鶴見区鶴見中央1-9-8
スマート物確(050-3138-4012)にて、24時間確認可能

◎仲介業者様へ 自社HPと募集サイトへの掲載は可能です。(ATBB元付用・レインズ除く)

- ※引越幹事会社のアート引越センターをご利用下さい。
- ★申込時に顔写真付身分証明書、審査時に収入証明書が必要です。
- ★内見は【スマート内覧】、申込は【スマート申込】からの受付となります。
- ※審査によっては連帯保証人をお願いする場合があります。
- ※ペット飼育不可・楽器演奏不可・DIY不可・喫煙不可
- ※事務所使用不可・SOHO相談可(登記不可)・バイク駐輪不可



■プレーカー: 靴入上部

■内見スマート
ロック対応

仲介 手数料	客付100%
	借主100%

Special ROOM PLAN (2~3F)



押し活応援！「好きなモノに囲まれて生活する幸せ」を叶える、コレクション専用ショーケース付き 1LDK



CAtype 1LDK (50.13m²)

ライトアップ可能なL字のショーケースは3タイプのなかで最も大きな収納です。電動ブラインド付！



CBtype 1LDK (60.43m²)

映画鑑賞やスポーツ観戦、アーティストのライブ映像などを楽しめる**プロジェクター**※を設置※CBタイプ限定！



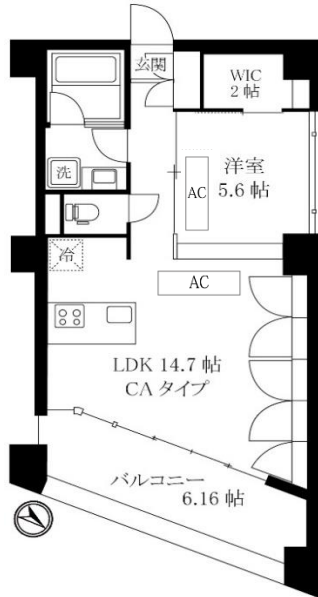
CCtype 2(1)LDK (40.84m²)

ライティングレール式の**スポットライト**付！
LDK・洋室の両方からコレクションを魅せる両面棚



※写真301号室

号室	賃料
301	241,000円
201	240,000円
共益費	18,000円



※写真302号室

号室	賃料
302	279,000円
202	278,000円
共益費	20,000円



天井吊りの引戸を開放してLDK13.4帖の1LDK利用も

号室	賃料
303	194,000円
203	193,000円
共益費	18,000円



※写真303号室

※室内クリーニング代として、CAタイプは70,000円(税別)、CBタイプは1㎡あたり1,250円(税別)、CCタイプは60,000円(税別)に加え、天井型エアコンクリーニング代として1台につき24,800円(税別)を退去時にお支払いいただきます。

※その他、故意過失は別途精算となります。 ※2年未満の中途解約の場合、短期解約違約金として賃料+共益費の1ヶ月の支払い特約あり。 ※図面と異なる場合は現況優先。 ※実際に家具は設置されていません。画像はCG加工されています。

Standard ROOM PLAN (4~10F)



Atype 1LDK (50.13 m²)

大開口のバルコニーから、低層階でも東京スカイツリーがのぞめます



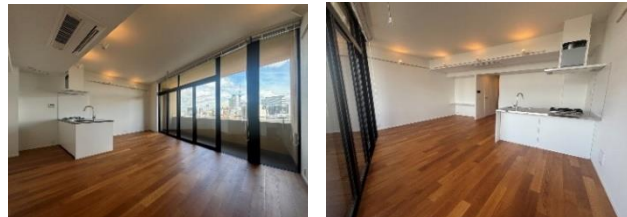
※実際に家具は設置されていません。画像はCG加工されています。こちらのバーチャル画像内の家具は購入可能です。

Btype 1LDK (60.43 m²)

3タイプの中で最も広いリビングで優雅な時間を過ごせます

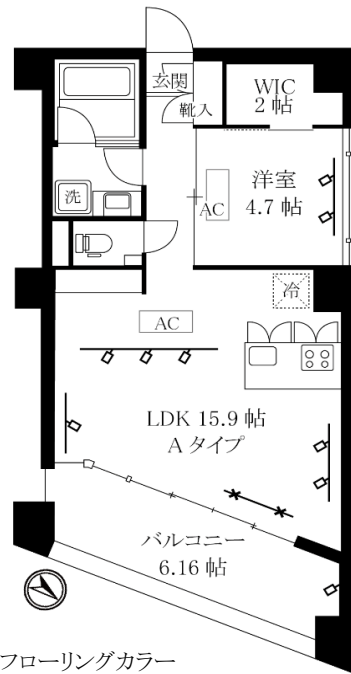
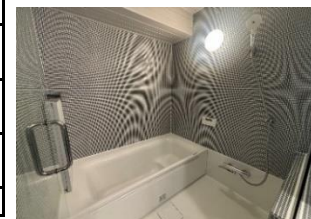


※実際に家具は設置されていません。画像はCG加工されています。こちらのバーチャル画像内の家具は購入可能です。



※写真1001号室

号室	賃料
1001	契約予定
901	契約予定
801	224,000円
701	223,000円
601	222,000円
501	221,000円
401	220,000円
共益費	18,000円



フローリングカラー
7~10Fチーク/4~6Fオーク

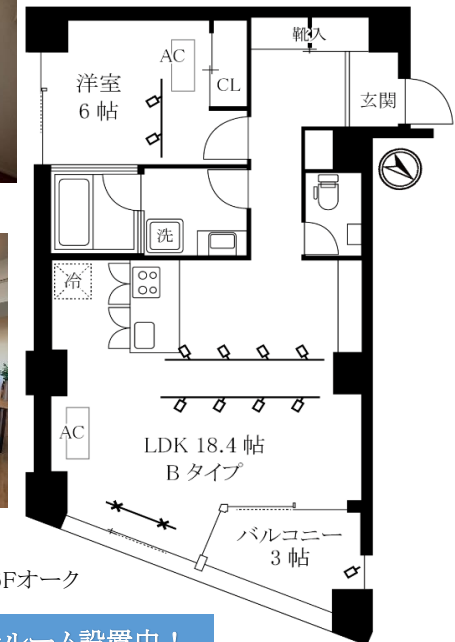


※写真1002号室

号室	賃料
1002	契約予定
902	契約予定
802	262,000円
702	261,000円
602	260,000円
502	259,000円
402	258,000円
共益費	20,000円



フローリングカラー
7~10Fチーク/4~6Fオーク



502号室 モデルルーム設置中!

※室内クリーニング代として、Aタイプは70,000円(税別)、Bタイプは1㎡あたり1,250円(税別)に加え、天井型エアコンクリーニング代として1台につき24,800円(税別)を退去時にお支払いいただきます。
※その他、故意過失は別途精算となります。 ※2年未満の中途解約の場合、短期解約違約金として賃料+共益費の1ヶ月の支払い特約あり。 ※図面と異なる場合は現況優先。

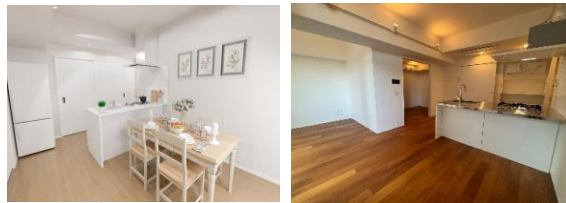
Standard ROOM PLAN (4~10F)

Ctype 1LDK (40.84㎡)

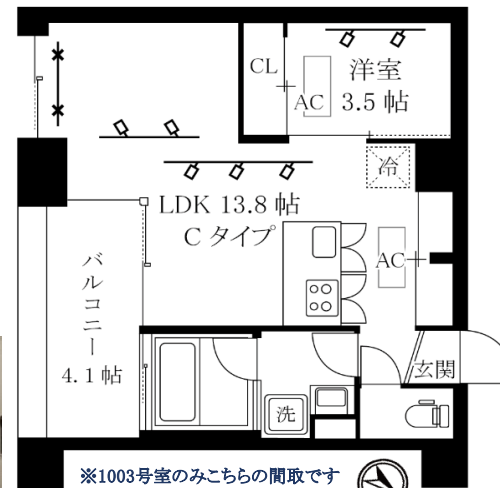
開口部も多く、家具を配置しやすい
正方形の間取りで整ったお部屋です



※実際に家具は設置されていません。画像はCG加工されています。
こちらのバーチャル画像内の家具は購入可能です。



※写真1003号室



フローリングカラー
7~10Fチーク/4~6Fオーク



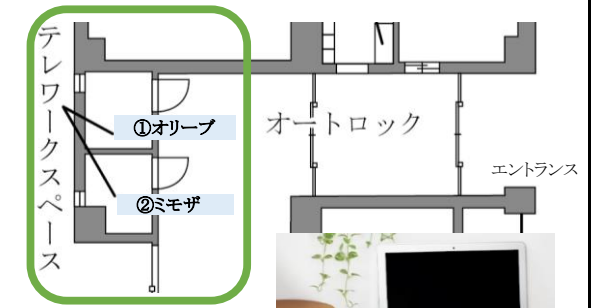
403号室・503号室 限定 (他住戸ご相談下さい) 専用テレワークスペース付住戸



写真:①オリーブ



写真:②ミモザ



※画像はイメージです。

居室と分離し仕事や趣味に集中できる造作デスク&エアコン付き個室
「オリーブ」と「ミモザ」の2室を1Fにご用意しております。

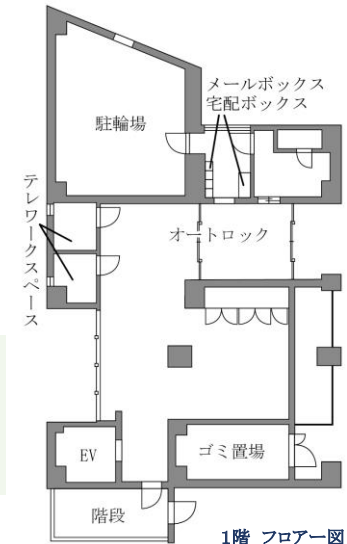
希少な隅田川沿いのロケーション！

花火や東京スカイツリーなど、唯一無二の開放感を満喫下さい。



写真は、2024年7月 隅田川花火大会
建物屋上からの眺望(竣工後施錠、立入り不可)

※C・CCタイプ除く。また、花火は階数によって見え方が異なり、打ち上げ場所や上げ方にも影響するため、花火鑑賞の保証はできかねますのでご了承ください。



※室内クリーニング代として、Cタイプは60,000円(税別)に加え、天井型エアコンクリーニング代として1台につき24,800円(税別)を退去時にお支払いいただきます。

※その他、故意過失は別途精算となります。 ※2年未満の中途解約の場合、短期解約違約金として賃料+共益費の1ヶ月の支払い特約あり。 ※図面と異なる場合は現況優先。

※403号室・503号室は、1階のテレワークスペース付の限定住戸です。退去時、テレワークスペースについても原状回復義務があります。(壁掛けエアコンクリーニング代は12,500円(税別))

号室	賃料
1003	183,000円
903	178,000円
803	177,000円
703	176,000円
603	175,000円
503+WS②	192,000円
403+WS①	191,000円
共益費	18,000円