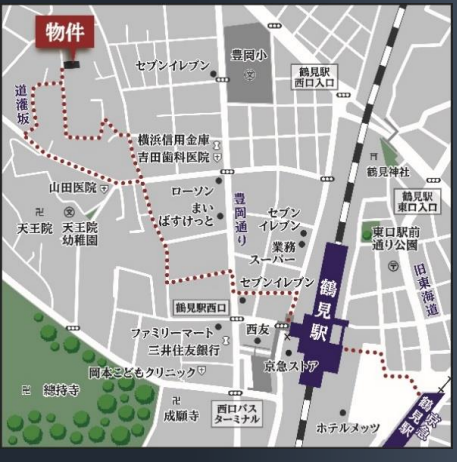


CREEK PRODUCE

Ra Lux ~ラルクス~

新築
2024年
11月14日
竣工予定

太陽光発電搭載 断熱性能に優れたシャーマゾンZEH
エネルギー管理タブレットで発電・売電状況確認可能、非常用コンセント付住居



JR京浜東北線
鶴見駅
徒歩 **10** 分

京浜急行本線
京急鶴見駅
徒歩 **14** 分

積水ハウスの賃貸住宅 シャーマゾン
Sha Maison



省エネルギーによるBELS
高品質マンション
取得の
5星



充実の設備・仕様

- エアコン全室完備
- システムキッチン
- 3口ガスコンロ
- 浴室乾燥暖房機
- 追い焚き機能付きバス
- 温水洗浄便座
- 独立洗面台
- モニター付インターホン
- 室内洗濯機置場
- 室内物干し器具
- 照明器具(シーリングは持込)
- パワーコンディショナ(非常用コンセント)
- スマートロック(居室玄関のみ)
- ダブルロック(内鍵のみ)
- シャッター雨戸(1F掃き出し窓のみ)
- オートロック
※101・102・201号室は専用門扉
(メールボックス・宅配ボックス・ポーチ付)
- 宅配ボックス3個(オートロック利用住居)
- 敷地内ゴミ置場
- 無料インターネットWi-Fi
(ギガプライズ)
- 屋根付き駐輪場(10台)
月額使用料 330円(税込)
契約時駐輪ステッカー代110円(税込)
※原則1世帯1台、2台目以降相談
- 屋根付きバイク置場(2台)
約1m×約1.95m(区画内要駐車確認)
月額使用料 50cc以下3,300円(税込)
50cc超5,500円(税込)
契約時、敷金1ヶ月分(非課税)

物件概要・条件

- 住所: 神奈川県横浜市鶴見区寺谷2-3-23
- 交通: JR京浜東北線「鶴見駅」徒歩10分
- 構造: 重量鉄骨造 3階建
- 築年月: 2024年11月14日完成予定
- 入居時期: 2024年11月25日頃
- 契約形態: 普通借家契約(2年契約)
- スマートロック登録料: 11,000円(税込)
- 敷金: 1ヶ月 礼金: 1ヶ月
- ※保証会社利用しない法人契約の場合、敷金+1ヶ月かかります。
- 自治会費: 月額200円
- 更新料: 新賃料の1ヶ月
- 火災保険(エポス少額短期保険)加入必須 2年間 20,000円
- ライフサポートクラブ 加入必須
(24時間サポート電話対応サービス)2年間 22,000円(税込)
- 保証会社(エポスROOM iD)加入必須【通常】
初回保証料: 月額賃料共益費等の50%
月額保証料: 月額賃料共益費等の1%
その他、日本セーフティ利用

株式会社クリーク
神奈川県知事(2)第30303号

TEL:045-642-4013/FAX:045-506-3076 取引態様:媒介
〒230-0051 神奈川県横浜市鶴見区鶴見中央1-9-8
スマート物確(050-3138-4012)にて、24時間対応可能

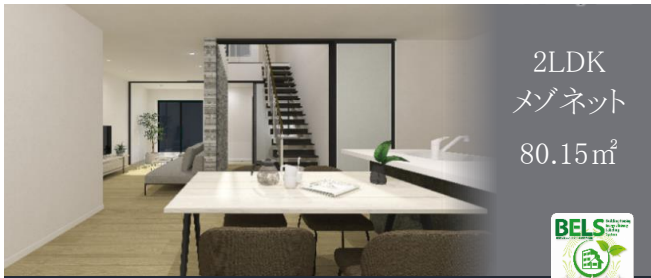
◎仲介業者様へ 自社HPと募集サイトへの掲載は可能です。(ATBB元付用・レイズを除く)

★申込時に顔写真身分証明書、審査時に収入証明書が必要です。
★内見は【スマート内覧】、申込は【スマート申込】をご利用願います。
■プレーカー位置:洗面所内※101:リビング収納、201・303:WIC、203:ホール収納
※審査によっては連帯保証人をお願いする場合があります。
※ペット飼育不可・楽器演奏不可・DIY不可・喫煙不可・車駐停車不可
事務所使用不可・SOHO使用不可・登記不可

■鍵現地対応予定

仲介手数料	客付100%	ATBB未利用の方
	借主100%	

ATBB利用の方



2LDK
メゾネット
80.15㎡



BELS星5取得

賃料 255,000円 共益費 30,000円

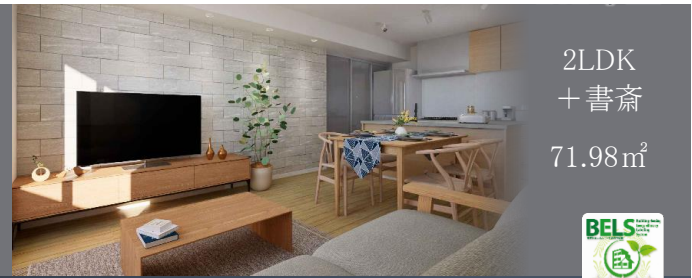


2LDK
+書斎
+テラス
76.35㎡



BELS星5取得

賃料 257,000円 共益費 30,000円

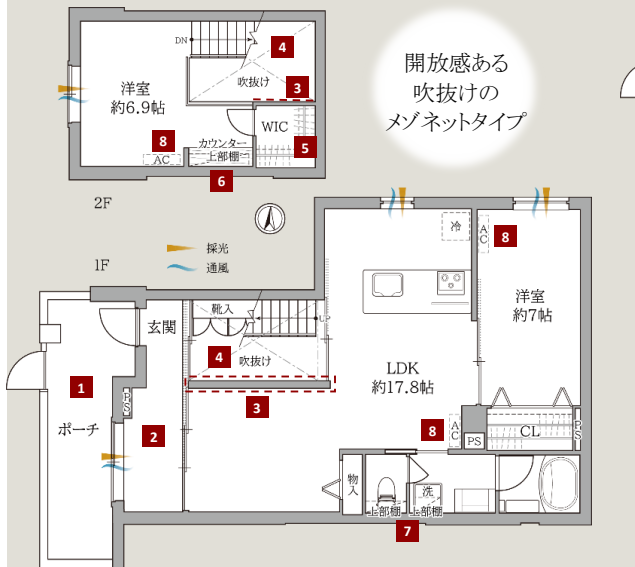


2LDK
+書斎
71.98㎡



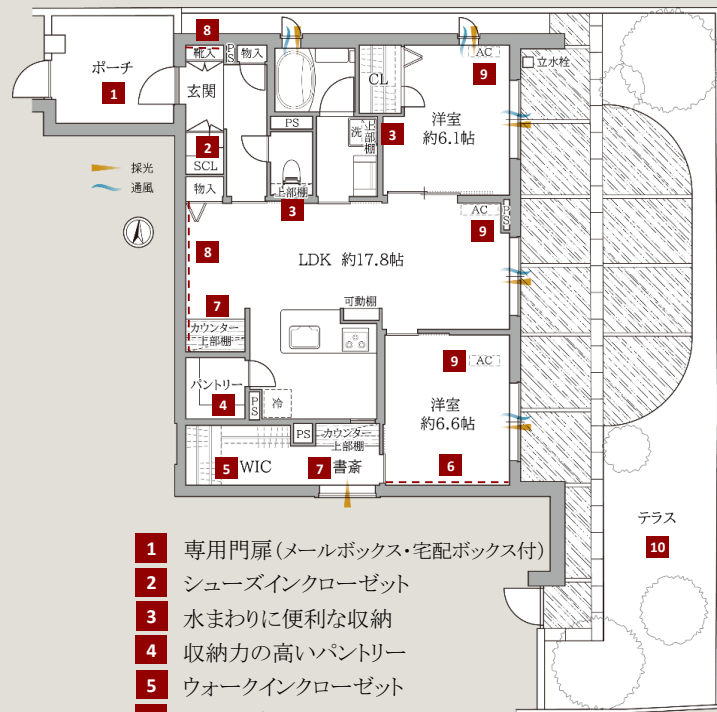
BELS星5取得

賃料 245,000円 共益費 20,000円

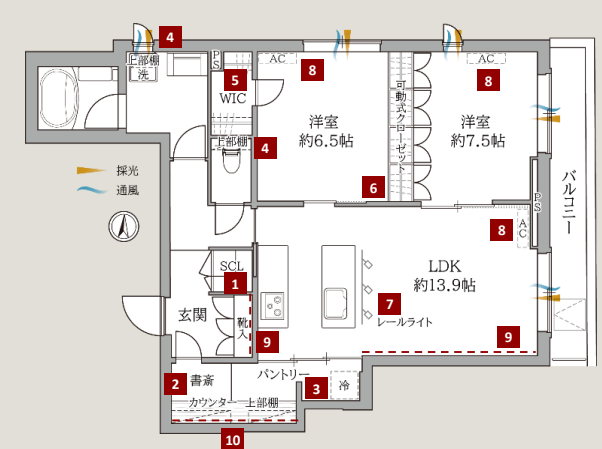


開放感ある
吹抜けの
メゾネットタイプ

- 1 専用門扉(メールボックス・宅配ボックス付)
- 2 LDKにつながる広々土間スペース
- 3 アクセントとなるタイル張りの壁
- 4 開放感あふれる吹抜け
- 5 ウォークインクローゼット
- 6 カウンターデスク+シェルフ+照明が造り付けのワークスペース
- 7 水まわりに便利な収納
- 8 エアコン3基



- 1 専用門扉(メールボックス・宅配ボックス付)
- 2 シューズインクローゼット
- 3 水まわりに便利な収納
- 4 収納力の高いパントリー
- 5 ウォークインクローゼット
- 6 アクセントクロス
- 7 カウンターデスク+シェルフ+照明が造り付けのワークスペースが2ヶ所(巣ごもり感のある書斎スペース)
- 8 調湿・脱臭効果もあり意匠性も高いエコカラットプラスを貼付
- 9 エアコン3基
- 10 立水栓付、広大な専用テラス



- 1 シューズインクローゼット
- 2 玄関からもLDKからもアクセスできる書斎
- 3 冷蔵庫も隠せるパントリー
- 4 水まわりに便利な収納
- 5 ウォークインクローゼット
- 6 4つの可動式クローゼットで広さや間取りの変更が可能
- 7 自由度・意匠性の高いレールライト
- 8 エアコン3基
- 9 調湿・脱臭効果もあり意匠性の高いエコカラットプラスを貼付
- 10 アクセントクロス

※退去時、室内クリーニング代1㎡あたり1,375円(税込)、エアコンクリーニング代1台あたり13,750円(税込)をお支払いいただきます。その他、故意過失は別途精算となります。
※2年未満の中途解約の場合、違約金として賃料+共益費の1ヶ月の支払い特約あり。※実際に家具は設置されていません。画像はCG加工されています。※図面と異なる場合は現況優先。



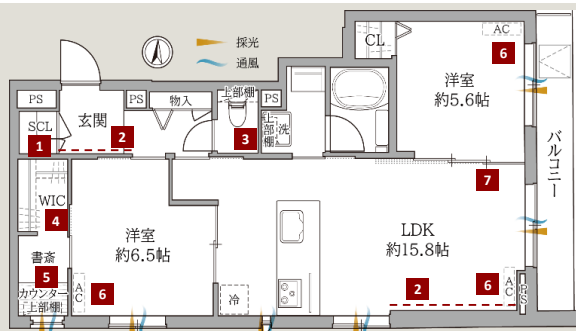
203号室

2LDK+書斎 65.15㎡

賃料 222,000円
共益費 20,000円



BELS 5取得



- 1 シューズインクローゼット
- 2 調湿・脱臭効果もあり意匠性の高いエコカラットプラスを貼付
- 3 水まわりに便利な収納棚
- 4 ウォークインクローゼット
- 5 造り付けカウンターデスク+照明・シェルフの書斎スペース
- 6 エアコン3基
- 7 スライドドアを開け放せば、広々21.4帖LDK



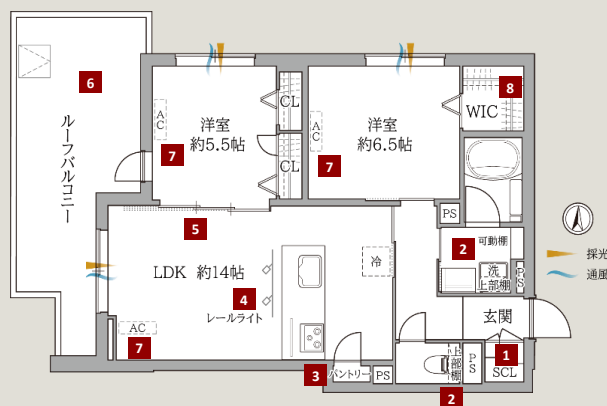
303号室

2LDK+ルーフバルコニー 61.39㎡

賃料 207,000円
共益費 20,000円



BELS 5取得



- 1 シューズインクローゼット
- 2 水まわりに便利な収納
- 3 便利なキッチン横のパントリー
- 4 自由度・意匠性の高いレールライト
- 5 スライドドアを開け放せば、広々19.5帖LDK
- 6 解放感のある広々ルーフバルコニー
- 7 エアコン3基
- 8 ウォークインクローゼット



301号室

3面角住居
3LDK+書斎

90.47㎡

賃料 298,000円
共益費 30,000円

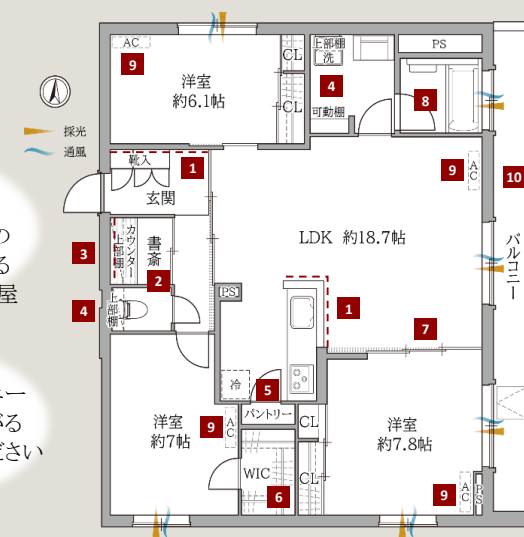


BELS 5取得



90㎡超の
ゆったり3LDK
バスルームからの
夜景でも癒される
特別仕様のお部屋

東側wideバルコニー
から、眼下に広がる
街の眺望をご覧ください



- 1 調湿・脱臭効果もあり意匠性の高いエコカラットプラスを貼付
- 2 集中できる独立した書斎
- 3 アクセントクロス
- 4 水まわりに便利な収納
- 5 便利なキッチン横のパントリー
- 6 ウォークインクローゼット
- 7 スライドドアを開け放せば、広々26.5帖LDK
- 8 外を眺めてくつろげるビューバス
- 9 エアコン4基
- 10 ワイドスパンのバルコニー



special room
離れ付住居

採光・通風の
良い角住戸&
2面バルコニー
モノネット住居



BEL5取得



special room
離れ付住居

採光・通風の
良い角住戸&
wideバルコニー



BEL5取得



special room
離れ付住居

採光・通風の
良い角住戸&
ルーフバルコニー



BEL5取得

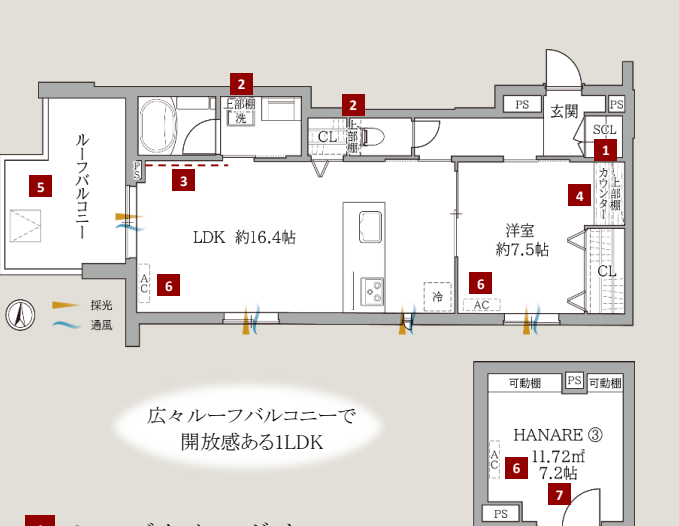
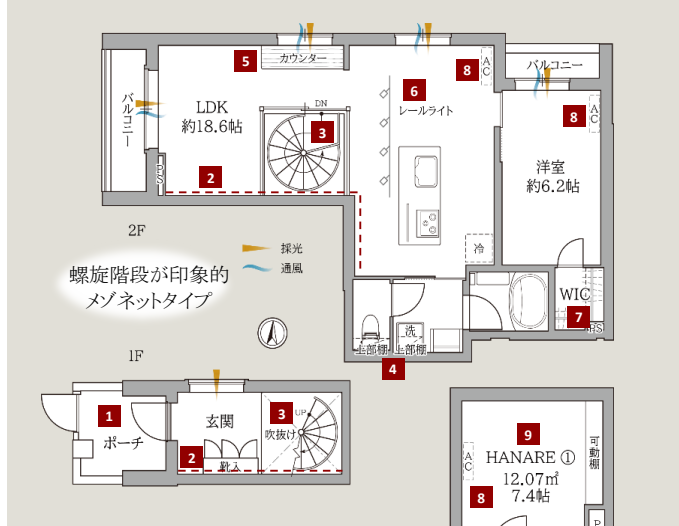
201号室 74.75㎡
1LDK+HANARE
賃料 244,000円
共益費 20,000円



205号室 79.35㎡
2LDK+HANARE
賃料 246,000円
共益費 30,000円



302号室 67.79㎡
1LDK+HANARE
賃料 226,000円
共益費 20,000円



- 1 専用門扉(メールボックス・宅配ボックス付)
- 2 高級感を演出するタイル張りの壁面
- 3 開放感のあるガラス張り螺旋階段
- 4 パウダールーム内に便利な収納
- 5 造り付けのカウンター
- 6 自由度・意匠性の高いレールライト
- 7 ウォークインクローゼット
- 8 エアコン3基 (HANARE含む)
- 9 仕事や趣味に没頭できる「HANARE」はエアコンと可動棚を完備 ※1階南側スロープより入室

- 1 シューズインクローゼット
- 2 調湿・脱臭効果もあり意匠性の高いエコカラットプラスを貼付
- 3 水まわりに便利な収納棚
- 4 家事効率の良い回遊動線
- 5 エアコン4基 (HANARE含む)
- 6 仕事や趣味に没頭できる「HANARE」はエアコンと可動棚を完備 ※1階南側スロープより入室

- 1 シューズインクローゼット
- 2 水まわりに便利な収納
- 3 調湿・脱臭効果もあり意匠性の高いエコカラットプラスを貼付
- 4 シェルフ+照明+造り付けのカウンター
- 5 奥行のある広々ルーフバルコニー
- 6 エアコン3基 (HANARE含む)
- 7 仕事や趣味に没頭できる「HANARE」はエアコンと可動棚を完備 ※1階南側スロープより入室

※退去時、室内クリーニング代1㎡あたり1,375円(税込)、エアコンクリーニング代1台あたり13,750円(税込)をお支払いいただきます。(住居・HANAREを合算した面積・台数)その他、故意過失は別途精算となります。
 ※2年未満の中途解約の場合、違約金として賃料+共益費の1ヶ月の支払い特約あり。※離れは住居室とは別で電気契約が必要です。※実際に家具は設置されていません。画像はCG加工されています。図面と異なる場合は現況優先。