

# 最上階メゾネットタイプの賃貸マンション

## 7.8帖のテラス付き

901号室

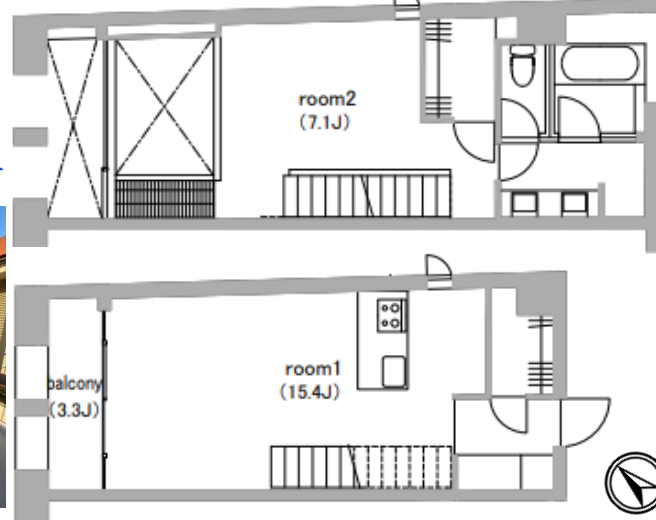
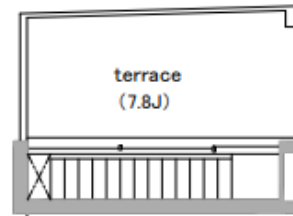
- 【間取】1LDK
- 【面積】70.23㎡
- 【賃料】175,000円
- 【共益費】15,000円
- 【自治会費】月額200円
- 【現況】12/25解約予定



ゴミ集積所は敷地内！

立体駐車場: 月額17,000円~20,000円(税別)  
 空きあり 礼金1ヶ月(税別) 更新料1ヶ月(税別)  
 長: 5050/幅: 1850/高: 1550/重2000  
 ※駐輪場(無料)使用時、駐輪ステッカー代として1台につき100円(税別)がかかります。

- ・ビルドインエアコン2基・カウンターキッチン・4口ガスコンロ
- ・浴室暖房乾燥機・追焚き機能付・パストイレ別
- ・温水洗浄便座・室内洗濯機置場・クローゼット
- ・シューズボックス・モニター付インターホン・オートロック
- ・ディンプルキー・エレベーター・宅配ボックス
- ・敷地内ゴミ置き場・バイク置場(現在空きなし)



- ★角部屋
- ★二人同居可
- ★エアコン2基
- ★収納豊富
- ★防犯設備充実
- ★宅配ボックス
- ★法人契約・社宅可



京急本線  
 「京急新子安」駅 東口より徒歩 6分  
 京浜東北線・根岸線「新子安」駅より徒歩9分

住所: 神奈川県横浜市神奈川区区安通3丁目400-2  
 構造: 鉄筋コンクリート造10階地下1階  
 築年月: 2011年2月  
 契約形態: 普通借家契約(2年契約)

敷金: 1ヶ月 礼金: 1ヶ月  
 ※保証会社を使わない法人契約・外国籍の個人契約の場合敷金+1ヶ月かかります。

鍵交換代: 20,000円(税別)  
 更新料: 新賃料の1ヶ月  
 ※火災保険加入必須(エボス少額短期保険)  
 2年間 20,000円  
 ※ライフサポートクラブ 加入必須  
 (24時間電話対応サービス)  
 2年間 20,000円(税別)

※保証会社加入必須(エボスROOM iD)  
 【通常】  
 初回保証料: 月額賃料共益費等の50%  
 月額保証料: 月額賃料共益費等の1%  
 【外国籍の方の場合】  
 初回保証料: 月額賃料共益費等の60%  
 月額保証料: 月額賃料共益費等の2%

その他、日本セーフティー利用



デザイナーズ賃貸マンション

# 開洋館



※2年未満の中途解約の場合、違約金として賃料・共益費含む1ヶ月分の支払い特約あり。

※退去時、室内クリーニング代1㎡あたり1,250円(税別)、エアコンクリーニング代1台につき24,800円(税別)借主負担となります。その他、故意過失は別途精算となります。※写真はイメージです。図面と異なる場合は現況優先。

## 株式会社クリーク

神奈川県知事(2)第30303号

TEL045-642-4013・FAX045-506-3076 取引態様: 貸主  
 〒230-0051 神奈川県横浜市鶴見区鶴見中央1-9-8  
 スマート物確(050-3138-4012)にて、24時間対応可能

◎仲介業者様へ 自社HPと募集サイトへの掲載は可能です。(ATBB元付用・レイズズ除く)

- ★物件写真は、ATBBより検索して下さい。
- ★申込時に顔写真付身分証明書、審査時に収入証明書が必要です。
- ★内見は【スマート内覧】、申込は【スマート申込】からの受付となります。

※審査によっては連帯保証人をお願いする場合があります。  
 ※喫煙不可・ペット不可・楽器不可・DIY不可・事務所、SOHO利用不可



ATBB利用の方



ATBB未加盟の方

■プレーカー操作不可(セキュリティ発報の為)

■鍵現地対応

仲介手数料	客付100%
	借主100%