

シグネチャー  
SIGNATURE07  
深穩 -shinon- Residence

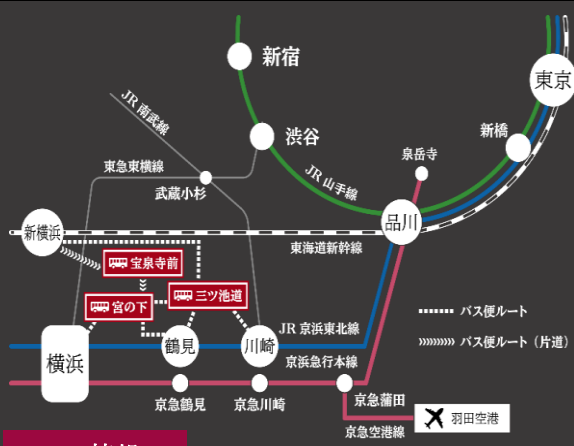
～深穩に包まれた日々～



新築  
2025年



徒歩2分 月極駐車場あり  
詳細は4ページをご参照ください。



バス情報

横浜市営バス14・67・104系統

「宝泉寺前」停留所 徒歩 2分  
「鶴見駅西口」まで10分  
※鶴見駅西口行きのみ停車  
逆行きは「宮の下」「三ツ池道」利用

横浜市営バス7・14・29・67・104系統  
臨港バス川50

「宮の下」停留所 徒歩 5分  
「鶴見駅西口」まで9分  
「川崎駅西口」まで14分  
「横浜駅前」まで28分

横浜市営バス7・13・14・104・155系統  
臨港バス川50・鶴11

「三ツ池道」停留所 徒歩 5分  
「鶴見駅前」まで10分  
「川崎駅西口」まで13分 「綱島駅入口」まで21分  
「新横浜駅前」まで27分 「横浜駅前」まで29分



充実の設備・仕様

- エアコン
- モニター付インターホン
- ダブルロック
- 屋根付き駐車場(9台)
- カウンターキッチン
- 室内洗濯機置場
- エレベーター
- 月額使用料:300円(税別)
- 3口ガスコンロ
- 室内物干し器具
- 防犯カメラ
- 契約時駐輪ステッカー代100円(税別)
- 浴室乾燥暖房機
- 照明器具(シーリングはLDKのみ)
- 宅配ボックス3個
- ※原則1世帯1台、2台目以降相談
- 追い焚き機能付きバス
- 太陽光発電システム
- 近隣ゴミ置場 徒歩1分
- 近隣駐車場あり・機械式3段
- 温水洗浄便座
- パワーコンディショナ(非常用コンセント)
- 隣地「Signature02」内
- 徒歩2分「パークテラス三ツ池」
- 独立洗面台
- シャッター雨戸
- 無料インターネットWi-Fi
- 敷金1ヶ月 更新料1ヶ月(税別)
- ※詳細は4ページ目参照ください。
- シャッターロック
- オートロック
- U-NEXT

物件概要・条件

- 住所:神奈川県横浜市鶴見区下末吉6-19-15
- 敷金:1ヶ月 礼金:1ヶ月
- 保証会社(エボスROOM iD)加入必須
- 交通:横浜市営バス14・104系統
- 「宝泉寺前」停留所 徒歩2分
- ※保証会社利用しない法人契約・外国籍の個人契約の場合、敷金+1ヶ月かかります。
- 【通常】
- 構造:重量鉄骨造 3階建
- 更新料:新賃料の1ヶ月
- 初回保証料:月額賃料共益費等の50%
- 築年月:2025年9月1日完成
- 火災保険(エボス少額短期保険)加入必須 2年間 20,000円
- 月額保証料:月額賃料共益費等の1%
- 入居時期:2025年9月中旬頃予定
- ライフサポートクラブ 加入必須
- 【外国籍の方の場合】
- 契約形態:普通借家契約(2年契約)
- (24時間サポート電話対応サービス)2年間 20,000円(税別)
- 初回保証料:月額賃料共益費等の60%
- 月額保証料:月額賃料共益費等の2%
- その他、日本セーフティー利用

株式会社クリーク

神奈川県知事(第)30303号

TEL:045-642-4013/FAX:045-506-3076 取引態様:媒介  
〒230-0051 神奈川県横浜市鶴見区鶴見中央1-10-6

スマート物確(050-3138-4012)にて、24時間対応可能

◎仲介業者様へ 自社HPと募集サイトへの掲載は可能です。(ATBB元付用・レイズ除く)

- ★申込時に顔写真付身分証明書・保険証、審査時に収入証明書が必要です。
- ★内見は【スマート内覧】、申込は【スマート申込】をご利用願います。
- プレーカー位置:洗面所内 ※203・301:SCL
- ※審査によっては連帯保証人をお願いする場合があります。
- ※ペット飼育不可・楽器演奏不可・DIY不可・喫煙不可・車駐停車不可
- 事務所使用不可・SOHO使用不可・登記不可・バルコニー及び専用庭火気厳禁

■鍵現地対応予定		AD
仲介手数料	客付100%	
	借主100%	



# 1F Interior - White -

## 101号室

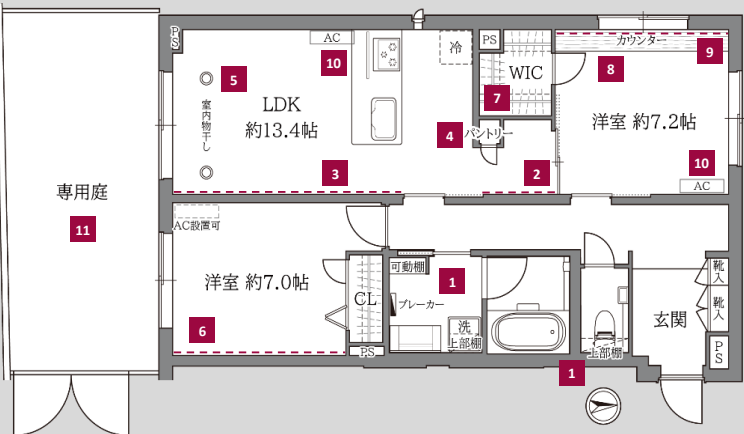
2LDK  
+専用庭

70.37㎡



賃料 196,000 円

共益費 20,000 円



- 1 水まわりに便利な収納
- 2 コート・帽子・バッグなどが掛けられる幕板を設置
- 3 調湿・脱臭効果もあり意匠性の高いエコカラットプラスを貼付
- 4 便利なキッチン裏のパントリー
- 5 室内物干し器具
- 6 アクセントクロス
- 7 ウォークインクローゼット
- 8 3m超の広々カウンター
- 9 画鋲のあとが目立たないピンナップクロスを貼付
- 10 エアコン2基
- 11 舗装された南向きの専用庭

## 102号室

1LDK  
+専用庭+書斎

46.57㎡

賃料 135,000 円 共益費 20,000 円

- 1 SCLには、全身ミラー、コート・帽子・バッグなどが掛けられる幕板も設置
- 2 水まわりに便利な収納
- 3 引戸を開けて放てば、広々ワンルームとして使用可能
- 4 アクセントクロス
- 5 室内物干し器具
- 6 ウォークインクローゼット
- 7 吊本棚付きの書斎には、換気もできる室内窓あり
- 8 エアコン1基
- 9 舗装された南向きの専用庭

WICと書斎付き！  
ワンルームとしても使える1LDK



## 103号室

2LDK+専用庭 55.84㎡

賃料 158,000 円 共益費 20,000 円



- 1 水まわりに便利な収納
- 2 調湿・脱臭効果もあり意匠性の高いエコカラットプラスを貼付
- 3 個室にいても家族の様子がわかる室内窓
- 4 室内物干し器具
- 5 アクセントクロス
- 6 コート・帽子・バッグなどが掛けられる幕板を設置
- 7 エアコン2基
- 8 舗装された南向きの専用庭



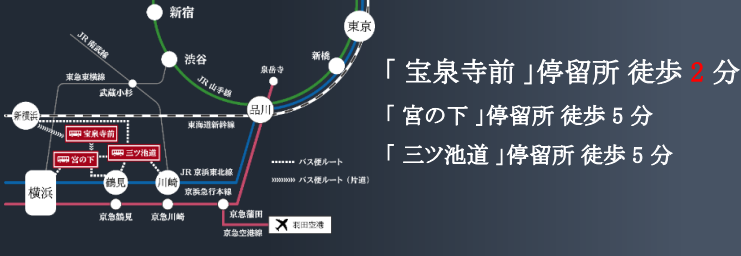
※101号室:退去時、室内クリーニング代1㎡あたり1,250円(税別)、エアコンクリーニング代1台あたり12,500円(税別)、102号室:退去時、室内クリーニング代60,000円(税別)、エアコンクリーニング代1台あたり12,500円(税別)、103号室:退去時、室内クリーニング代70,000円(税別)、エアコンクリーニング代1台あたり12,500円(税別)、お掃除機能付きは+8,000円(税別)をお支払いいただきます。その他、故意過失は別途精算となります。  
※2年未満の中途解約の場合、違約金として賃料+共益費の1ヶ月の支払い特約あり。※実際に家具は設置されていません。画像はCG加工されています。※図面と異なる場合は現況優先。



# SIGNATURE07 エリアマップ 近隣 \* AREA MAP



# エリアマップ 鶴見駅周辺 \* AREA MAP



## LIFE INFORMATION

※掲載の情報は2025年10月現在のものです。※おおよその徒歩紛争となり、信号待ち等の時間は含まれません。

### 1 @パレット！ 下末吉店

物件より徒歩5分(300m)  
 食料品を中心としたスーパー  
 営業時間：9時～21時



### 3 クリエイトS・D 鶴見宝泉通店

ドラッグストア 物件より徒歩4分(260m)  
 薬局、日用品や食料品、生鮮食品まで品揃え豊富  
 営業時間：9時～21時



### 4 セブンイレブン 三ツ池店

物件より徒歩2分(150m)  
 果物や野菜の取り扱い有  
 営業時間：24時間営業



### 12 済生会横浜市東部病院

物件より徒歩10分(700m)  
 救急科・総合内科・小児科・新生児科・眼科・皮膚科  
 耳鼻咽喉科・形成外科・整形外科・産婦人科等



### 8 ヨコヤマ・ユアランド鶴見

物件より徒歩9分(600m)  
 天然温泉とサウナにお食事や宴会も可能！  
 営業時間：10時～24時(一部サービス除く)  
 鶴見駅より無料送迎バス有り



### 25 RAKU SPA鶴見

物件より 徒歩25分 車7分(1800m)  
 お風呂とサウナ、岩盤浴に食事まで楽しめる  
 営業時間：朝8時～深夜2時



## 鶴見駅周辺version

### 1 GIAL鶴見

東口駅ビル 鶴見駅 徒歩1分  
 食料品・衣料品・飲食店・日用品店等が入る駅ビル  
 ユニクロ、キャン★ドウ、スターバックスコーヒー、  
 成城石井、くまざわ書店など  
 10時～21時営業(一部店舗を除く)



### 2 西友鶴見店(フーガ1)

西口駅ビル 鶴見駅 徒歩2分(170m)  
 食料品・衣料品・飲食店・日用品店等が入る駅ビル  
 鶴見公会堂、ノジマ、ドン・キホーテ、セリアなど  
 年中無休 9時～23時営業(一部店舗を除く)



### 3 京急ストア 鶴見西店

スーパー 鶴見駅 徒歩2分(90m)  
 JR鶴見駅西口からすぐの食品スーパー  
 ハックドラッグやミスターミニット、花屋も入っている  
 平日10～23時、土日祝10～21時営業



- 2 クリエイトS・D 鶴見下末吉店 徒歩5分(300m)
- 5 ドラッグストア Fit Care DEPOT 下末吉店 徒歩7分(450m)
- 7 まいばすけっと 下末吉2丁目店 徒歩8分(550m)
- 9 ライフ 鶴見店 徒歩13分(900m)
- 13 ユーコーブミアクチャー 末吉店 徒歩9分(600m)

- 10 スターバックスコーヒー 横浜鶴見店 徒歩15分(950m)
- 14 すき家 1国鶴見下末吉店 徒歩5分(400m)
- 15 ステーキハウスフォルクス 鶴見寺尾店 徒歩13分(850m)
- 16 びっくりドンキー 鶴見店 徒歩15分(1000m)
- 17 焼肉エヒゴ館 横浜鶴見店 徒歩15分(1000m)
- 18 木曾路 鶴見寺尾店 徒歩16分(1000m)

- 21 ミツ池クリーニング店 徒歩7分(500m)
- 22 マルミヤクリーニングライフ鶴見店 徒歩14分(900m)
- 23 コインランドリーピエロ 下末吉店 徒歩5分(350m)

- 19 つるみクローバークリニック 徒歩10分(550m)  
 (内科・整形外科・皮膚科・小児科等)
- 20 佐々木病院 徒歩9分(600m)  
 (内科・整形外科・眼科・耳鼻咽喉科等)

- 26 幼保連携型認定こども園あさひ台幼稚園 徒歩9分(550m)
- 27 鶴見どろんこ保育園 徒歩5分(350m)
- 28 双葉幼稚園 徒歩11分(750m)
- 29 横浜市立末吉小学校 徒歩6分(350m)
- 30 横浜市立下末吉小学校 徒歩9分(650m)

- 6 鶴見下末吉町郵便局 徒歩7分(500m)
- 11 三ツ池公園 徒歩15分(950m)
- 24 ファンタジーサウナ&スパおふるの国 徒歩12分(850m)

- 4 スシロー 鶴見駅西口店 鶴見駅 徒歩2分(140m)
- 5 イタリアンダイニング 金色の午後 鶴見駅 徒歩2分(130m)

- 6 ポニークリーニング 鶴見西口店 鶴見駅 徒歩2分(140m)

- 7 岡本こどもクリニック 鶴見駅 徒歩4分(240m)
- 8 横浜石心会病院(整形外科等) 鶴見駅 徒歩4分(250m)
- 5 鶴見大学歯学部附属病院 鶴見駅 徒歩6分(450m)  
 (歯科・内科・眼科)

- 6 三井住友銀行 鶴見支店 鶴見駅 徒歩1分(80m)
- 7 三菱UFJ銀行 鶴見支店・鶴見駅前支店 鶴見駅 徒歩1分(80m)
- 8 城南信用金庫 鶴見支店 鶴見駅 徒歩2分(160m)

- 9 カーブス 鶴見西口 鶴見駅 徒歩4分(250m)
- 10 chocoZAP 鶴見店 鶴見駅 徒歩2分(150m)