



## デザイナー賃貸マンション

# 開洋館

住所: 神奈川県横浜市神奈川区子安通3丁目400-2

構造: 鉄筋コンクリート造10階地下1階

築年月: 2011年2月

契約形態: 普通借家契約(2年契約)

**敷金: 1ヶ月 / 礼金: 1ヶ月**

※保証会社を使わない法人契約及び  
外国籍の方の個人契約の場合、敷金+1ヶ月かかります。

鍵交換代: 20,000円(税別)

更新料: 新賃料の1ヶ月

※火災保険 加入必須(エポス少額短期保険)

2年間 20,000円

※ライフサポートクラブ 加入必須(24時間電話対応サービス)

2年間 20,000円(税別)

※保証会社 加入必須(エポスROOM iD)

【通常】

初回保証料: 月額賃料・共益費等の50%

月額保証料: 月額賃料・共益費等の1%

【外国籍の方の場合】

初回保証料: 月額賃料・共益費等の60%

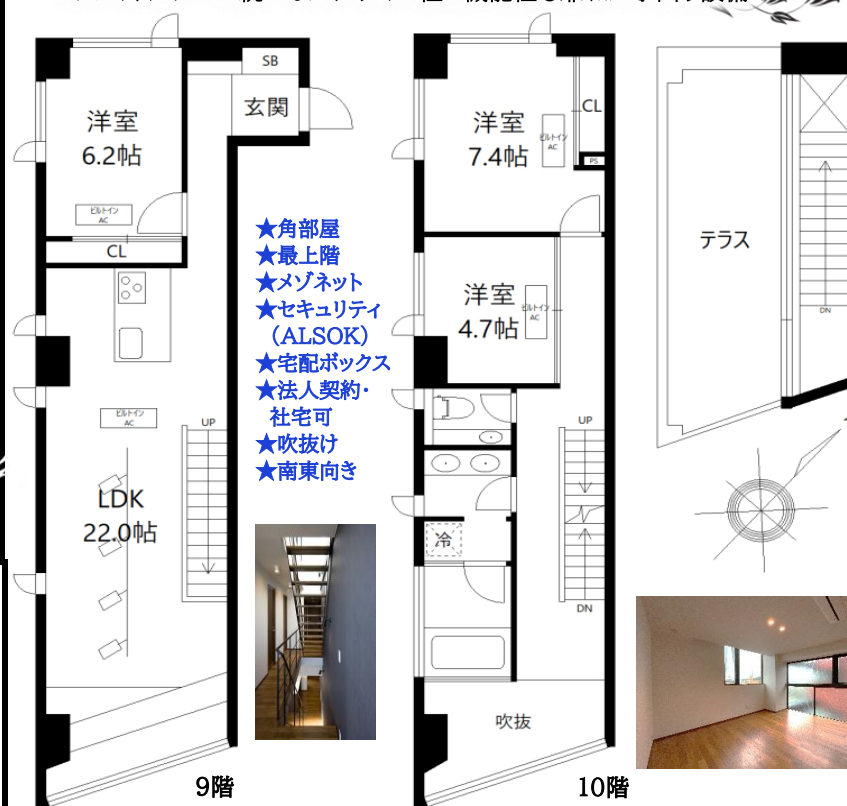
月額保証料: 月額賃料・共益費等の2%

その他、日本セーフティー利用



## 高級リゾートホテル風デザイナーズマンション

ホワイトカラーで統一したデザイン性と機能性も兼ねた水回り設備



- ★角部屋
- ★最上階
- ★メゾネット
- ★セキュリティ (ALSOK)
- ★宅配ボックス
- ★法人契約・社宅可
- ★吹抜け
- ★南東向き



### 904号室

【間取】3LDK

【面積】107.85㎡

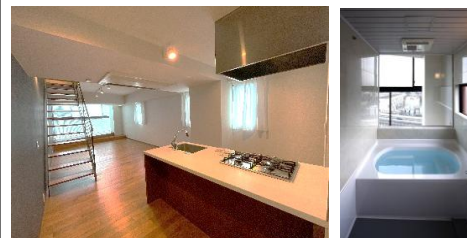
【賃料】280,000円

【共益費】15,000円

【自治会費】月額200円

【現況】即入居可

素晴らしい眺望・開放的なスカイテラス



※2年未満の中途解約の場合、短期解約違約金として賃料+共益費の1ヶ月の支払い・特約あり。※図面と異なる場合は現況優先。

※床暖房は設備ではありません。 ※退去時、室内クリーニング代1㎡あたり1,250円(税別)、天井型エアコンクリーニング代1台につき24,800円(税別)を

別途お支払いいただきます。その他、故意過失は、別途解約時清算となります。



京急本線  
「京急新子安」駅 東口より徒歩 **6分**

京浜東北線・根岸線「新子安」駅より徒歩9分

### 【設備】

- ・ビルドインエアコン(3基)
- ・システムキッチン・カウンターキッチン
- ・浴室乾燥機・追焚機能付・バス/トイレ別
- ・4口ガスコンロ・温水洗浄便座・室内洗濯機置場
- ・クローゼット・シューズボックス・フローリング
- ・モニタ付インターホン・照明器具(レールライト)
- ・オートロック・ディンプルキー・独立洗面台
- ・エレベーター・宅配ボックス・敷地内ゴミ置場
- ・インターネット対応(個人契約)
- ・自転車置場(無料)
- ※契約時、駐輪ステッカー代として1台につき100円(税別)がかかります。
- ※バイク置場(現在空き無し)

電動シャッター付 屋内可動式 立体駐車場

1台空有 月額20,000円(税別)

敷金なし/礼金1ヶ月(税別)/更新料1ヶ月(税別)

区画サイズ 【全長:5050mm/全幅:1850mm/

全高:1550mm/重さ2000kg 以下】

※内見時、入庫確認必須。

## 株式会社クリーク

神奈川県知事(2)第30303号

TEL:045-642-4013/FAX:045-506-3076 取引態様:貸主

〒230-0051 神奈川県横浜市鶴見区鶴見中央1-10-6

スマート物確(050-3138-4012)にて、24時間対応可能

◎仲介業者様へ 自社HPと募集サイトへの掲載は可能です。(ATBB元付用・レインズ除く)

★物件写真は、ATBBより検索して下さい。

★申込時に顔写真付身分証明書、保険証、審査時に収入証明書が必要です。

★内見は【スマート内覧】、申込は【スマート申込】からの受付となります。

※審査によっては連帯保証人をお願いする場合があります。

※ペット不可・楽器演奏不可・DIY不可・喫煙不可

※事務所不可・SOHO不可・登記不可



ATBB利用の方



ATBB未加盟の方

■ブレーカー操作不可(セキュリティ発報の為)

### ■鍵現地対応

仲介  
手数料

客付100%

借主100%