

賃貸テラスハウス クローカス代田

隣の駅は人気の下北沢駅・新宿駅も約12分の好アクセス!

小田急小田原線「世田谷代田」駅徒歩**2分**
京王井の頭線「新代田」駅徒歩10分

積水ハウス施工のメゾネット賃貸住宅

収納充実、一戸建てのような間取と設備

たくさん収納できる
シューズボックス
傘やブーツも収納可能



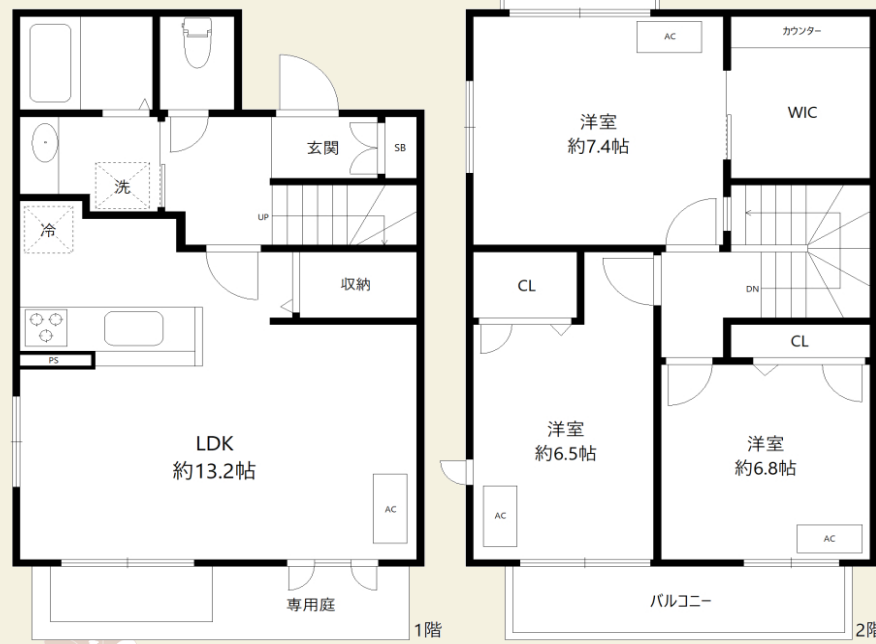
約13.2帖のリビング
明るい室内



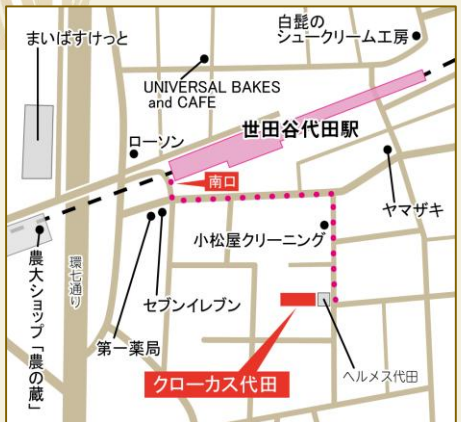
106号室
84.59㎡/3LDK
賃料:280,000円
共益費:30,000円
現況:5月10日解約予定

敷地内駐車場情報

- ★敷地内 平置き駐車場あり (5月10日解約予定)
- ※縦列駐車P.1・P.2セット貸しのみのご案内となります。
- ※お申込み前に必ず入庫確認いただき写真提出下さい。
- ※2台あわせて、月額30,000円(税別)
- ※敷金:0ヶ月/礼金:1ヶ月(税別)
- ※更新料:新賃料1ヶ月(税別)



2面採光・角部屋



住所:東京都世田谷区代田2-30-22
 構造:軽量鉄骨造2階建
 築年月:2000年9月(5戸)
敷金:1ヶ月/礼金:1ヶ月
 ※保証会社を利用しない法人契約または外国籍の個人契約の場合、敷金+1ヶ月かかります。
 普通借家契約(2年間)

鍵交換代:15,000円(税別)
 更新料:新賃料の1ヶ月
 火災保険(エボス少額短期保険)
 ※加入必須 2年間 20,000円
 ライフサポートクラブ
 ※加入必須 2年間 20,000円(税別)
 (24時間サポート電話対応サービス)

保証会社(エボスROOM ID) ※加入必須
 【通常】
 初回保証料:月額賃料・共益費等の50%
 月額保証料:月額賃料・共益費等の1%
 【外国籍の方の場合】
 初回保証料:月額賃料・共益費等の60%
 月額保証料:月額賃料・共益費等の2%

- 【設備】
- ・エアコン(4基)・グリル付3口ガスコンロ・浴室暖房乾燥機
 - ・システムキッチン・バス/トイレ別・追焚機能付・収納スペース
 - ・クローゼット・独立洗面台・室内洗濯機置場・シューズボックス
 - ・温水洗浄便座・デインプルキー・都市ガス・敷地内ゴミ置場
 - ・床下収納・モニタ付インターホン・シャッター雨戸・宅配BOX
 - ・インターネット対応(個人契約:J:COM・NURO導入物件)
 - ・専用庭(樹木の剪定は貸主、除草メンテナンスは借主対応)

※2年未満の解約の場合、賃料+共益費1ヶ月分の短期解約違約金あり。※退去時、クリーニング費用は、1㎡あたり1,250円(税別)、エアコンクリーニング費用1台につき12,500円(税別)が掛かります。その他故意過失は、別途清算。※図面と異なる場合は現況優先。

株式会社クリーク

神奈川県知事(第)2第30303号

TEL045-642-4013/FAX045-506-3076 取引態様:媒介
 〒230-0051 神奈川県横浜市鶴見区鶴見中央1-10-6
 スマート物確(050-3138-4012)にて、24時間対応可能

◎仲介業者様へ 自社HPと募集サイトへの掲載は可能です。(ATBB元付用・レイズ除く)

- ★物件写真は、ATBBより検索して下さい。
- ★申込時に顔写真付身分証明書、保険証、審査時に収入証明書が必要です。
- ★内見は【スマート内覧】、申込は【スマート申込】からの受付となります。
- ※審査によっては連帯保証人をお願いする場合があります。
- ※ペット不可・楽器演奏不可・DIY不可・喫煙不可
- ※事務所利用不可・SOHO利用不可・登記不可



■プレーカー:洗面室

■鍵現地対応予定	
仲介手数料	客付100%
	借主100%