



賃貸テラスハウス クローカス代田

隣の駅は人気の下北沢駅・新宿駅も約12分の好アクセス！

小田急小田原線「世田谷代田」駅徒歩2分
京王井の頭線「新代田」駅徒歩10分

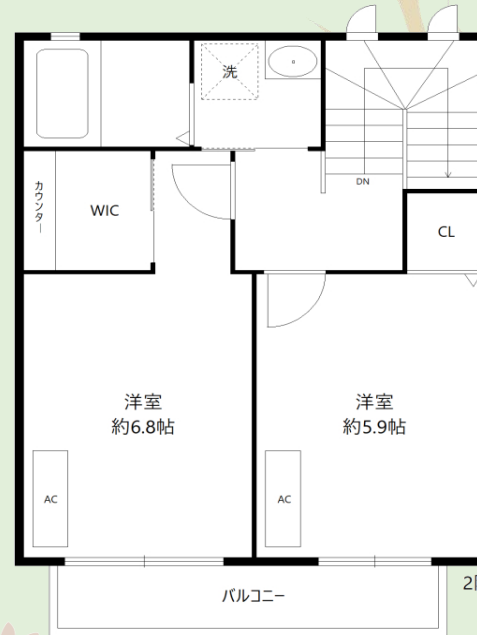
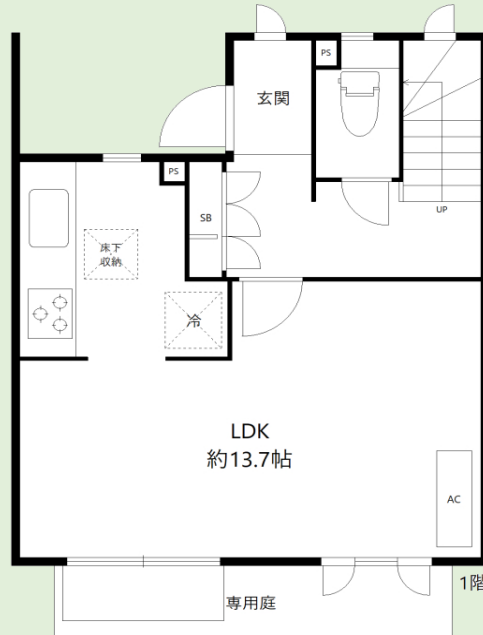


約13.7帖のリビング
明るい室内

たくさん収納できる
シューズボックス
傘やブーツも収納可能

積水ハウス施工のメゾネット賃貸住宅

収納充実、一戸建てのような間取と設備



102号室
67.30㎡/2LDK
賃料:240,000円
共益費:15,000円
現況:7月17日解約予定
(7月18日より、内見可能予定)



※図面と異なる場合は現況優先。※写真は同タイプ別部屋のもので。※敷地内駐車場は現在空きがございません。

住所:東京都世田谷区代田2-30-22
構造:軽量鉄骨造2階建
築年月:2000年9月(5戸)
敷金:1ヶ月/礼金:1ヶ月
※保証会社を利用しない法人契約または外国籍の個人契約の場合、敷金+1ヶ月かかります。
普通借家契約(2年間)

鍵交換代:15,000円(税別)
更新料:新賃料の1ヶ月
火災保険(エポス少額短期保険)
※加入必須 2年間 20,000円
ライフサポートクラブ
※加入必須 2年間 20,000円(税別)
(24時間サポート電話対応サービス・mamorocca)

保証会社(エポスROOM id) ※加入必須
【通常】
初回保証料:月額賃料・共益費等の50%
月額保証料:月額賃料・共益費等の1%
【外国籍の方の場合】
初回保証料:月額賃料・共益費等の60%
月額保証料:月額賃料・共益費等の2%

【設備】
・エアコン(3基予定)・グリル付三口ガスコンロ・浴室暖房乾燥機
・システムキッチン・バス/トイレ別・追焚機能付・収納スペース・都市ガス
・クローゼット・独立洗面台・室内洗濯機置場・シューズボックス
・温水洗浄便座・デインブルキー・近隣ゴミ置場(隣地「ヘルメス代田」前)
・床下収納・モニタ付インターホン・シャッター雨戸・宅配BOX
・インターネット対応(個人契約:J:COM・NURO導入物件)
・専用庭(樹木の剪定は貸主、除草メンテナンスは借主対応)

※2年未満の解約の場合、賃料+共益費1ヶ月分の短期解約違約金あり。※退去時、クリーニング費用は、1㎡あたり1,250円(税別)、エアコンクリーニング費用1台につき12,500円(税別)が掛かります。その他故意過失は、別途清算。

株式会社クリーク

神奈川県知事(第)230303号

TEL045-642-4013/FAX045-506-3076 取引態様:媒介
〒230-0051 神奈川県横浜市鶴見区鶴見中央1-10-6
スマート物確(050-3138-4012)にて、24時間対応可能

◎仲介業者様へ 自社HPと募集サイトへの掲載は可能です。(ATBB元付用・レイズ除く)

★物件写真は、ATBBより検索して下さい。
★申込時に顔写真付身分証明書、保険証、審査時に収入証明書が必要です。
★内見は【スマート内覧】、申込は【スマート申込】からの受付となります。
※審査によっては連帯保証人をお願いする場合があります。
※ペット不可・楽器演奏不可・DIY不可・喫煙不可
※事務所利用不可・SOHO利用不可・登記不可



■プレーカー:確認中

■鍵現地対応予定

仲介手数料	客付100%
	借主100%